



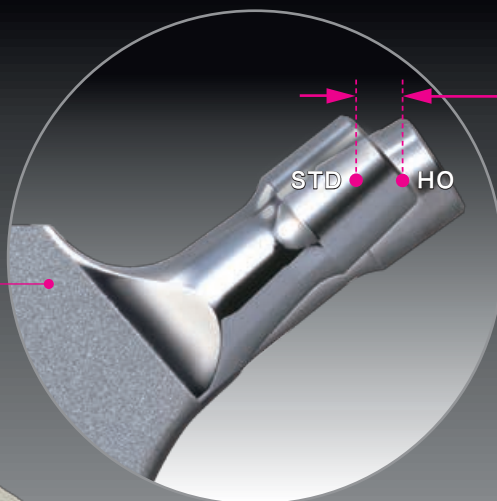
**INHERITOR<sup>®</sup>**

# INHERITOR<sup>®</sup>

INHERITORは、  
Tapered Rectangle型<sup>(1)(2)</sup>のステムです。

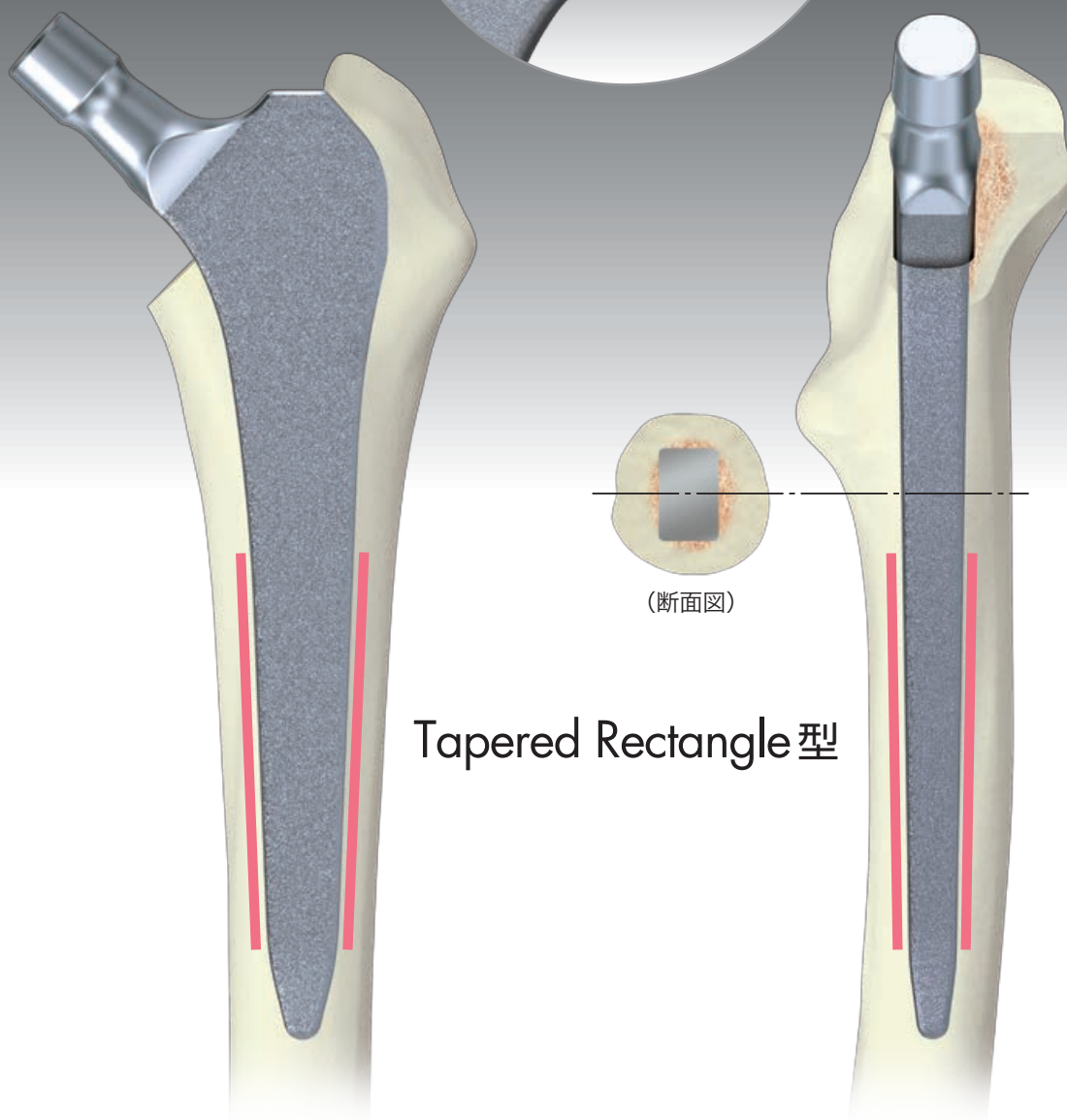
## Surface Roughness

ステムの表面粗さは、Ra 4~8 $\mu$ m  
です。



## 5.5mm オフセット

STD、HOの違いによらず骨切り面以下  
はサイズごとに同形状です。  
HOはSTDより水平方向に5.5mm延長  
しています。



## Tapered Rectangle型

(1) 参考文献: 近藤宰司 他, Bone Joint Nerve, Vol.7, No.1, 103-114 (2017)

近藤らは、代表的なTapered Rectangle型ステムであるZweymüllerステムで経験した術後20年以上経過した85例92関節について報告しています。

(2) 参考文献: Khanuja et al., J. Bone Joint Surg. Am., 93,500-509(2011)

Khanujaらは、セメントレス人工股関節をステムデザインと初期固定部位によって6つに分類し、それぞれの臨床成績について報告しています。その一つにTapered Rectangle型が含まれます。



SERUM<sup>®</sup> TT

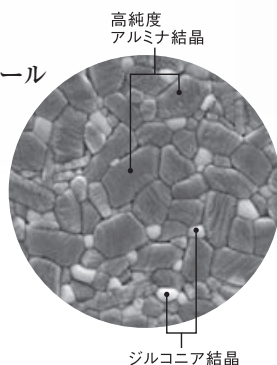


※写真はイメージです

## BIOCERAM AZUL

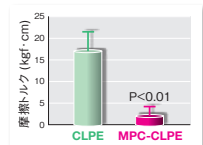
高純度アルミナとジルコニアの  
長所を兼ね備えたセラミックス骨頭ボール

BIOCERAM AZUL (バイオセラム アズール) は高純度アルミナに約20%のジルコニアを配合した人工関節の摺動面用のセラミックス材料です。



ポリエチレンの特性はそのままに、摺動面を低摩耗化

MPCにより処理 (Aquala) された摺動面は、親水性が付与されるため、水の薄膜層が形成されることになり、高い潤滑性が得られます。その結果、耐摩耗性が向上することが、試験データにおいても確認されていることから、臨床においてもポリエチレン摩耗の低減が期待できます。※MPC(2-Methacryloyloxyethyl phosphorylcholine)



(アクアラライナー in vitro テスト)

### 潤滑性の比較

表面の摩擦特性を評価すると、摩擦トルクはAquala処理されたCLPE(MPC-CLPE)では、従来のクロスリンクポリエチレンに対して、80~90%低減していることが確認されました。

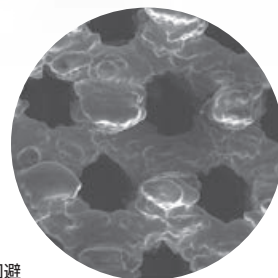
## SERUM<sup>®</sup> TT

電子ビーム積層造形法を採用

素材粉末を層状に敷き詰め、高出力のレーザービームで直接焼結して造形を行う製造法を採用しました。カップ母材だけでなく、骨梁のような3Dポラス構造も一体的に形成することができます。

### 3Dポラスを搭載

- ・チタン合金素材
- ・強固なスクラッチフィット
- ・積層造形法一体成形  
→ポラス部の剥離を回避



平均気孔径640 μmの立体構造

## DUALCUP

耐摩耗性に優れたクロスリンクPEを採用

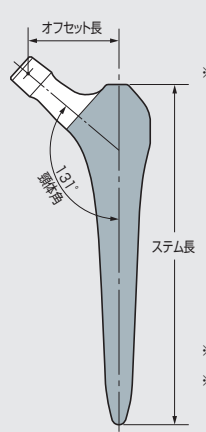
ライナーには耐摩耗性に優れたクロスリンクポリエチレン(エクセルリンク)を採用しています。ワンタッチで装着が可能です。



ワンタッチ固定式

# INHERITOR ステム

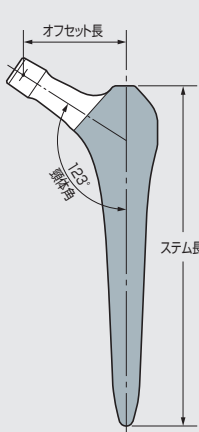
## STD(スタンダード)



[単位:mm]					
商品No.	商品名	サイズ	ステム長	オフセット長	
※ AMH09-500071	INHERITOR STD #01	01	126.0	32.8	
AMH09-500072	INHERITOR STD #0	0	130.2	33.9	
AMH09-500073	INHERITOR STD #1	1	134.6	35.0	
AMH09-500074	INHERITOR STD #2	2	139.0	36.0	
AMH09-500075	INHERITOR STD #3	3	143.8	37.2	
AMH09-500076	INHERITOR STD #4	4	148.6	38.4	
AMH09-500077	INHERITOR STD #5	5	153.6	39.6	
AMH09-500078	INHERITOR STD #6	6	158.1	40.1	
AMH09-500079	INHERITOR STD #7	7	162.8	40.8	
※ AMH09-500080	INHERITOR STD #8	8	167.6	41.3	
※ AMH09-500081	INHERITOR STD #9	9	172.6	41.9	

12/14ボールと組み合わせて使用してください。  
上記※付けたサイズはオプション品のため別途お問い合わせください。  
材質はチタン合金(Ti-6Al-4V)です。

## HO(ハイオフセット)




[単位:mm]					
商品No.	商品名	サイズ	ステム長	オフセット長	
※ AMH09-500082	INHERITOR HO #01	01	126.0	38.3	
AMH09-500083	INHERITOR HO #0	0	130.2	39.4	
AMH09-500084	INHERITOR HO #1	1	134.6	40.5	
AMH09-500085	INHERITOR HO #2	2	139.0	41.5	
AMH09-500086	INHERITOR HO #3	3	143.8	42.7	
AMH09-500087	INHERITOR HO #4	4	148.6	43.9	
AMH09-500088	INHERITOR HO #5	5	153.6	45.1	
AMH09-500089	INHERITOR HO #6	6	158.1	45.6	
AMH09-500090	INHERITOR HO #7	7	162.8	46.3	
※ AMH09-500091	INHERITOR HO #8	8	167.6	46.8	
※ AMH09-500092	INHERITOR HO #9	9	172.6	47.4	

12/14ボールと組み合わせて使用してください。  
上記※付けたサイズはオプション品のため別途お問い合わせください。  
材質はチタン合金(Ti-6Al-4V)です。

INHERITORステム [医療機器承認番号:22800BZX00161000]

## 骨頭ボール

### 12/14 AZULボール



骨頭径	商品No	商品名	ネック長(mm)
φ26mm	AMH04-400053	1214AZULボール 26:+0	+0
	AMH04-400054	1214AZULボール 26:+3.5	+3.5
	AMH04-400056	1214AZULボール 28:-3.5	-3.5
φ28mm	AMH04-400057	1214AZULボール 28:+0	+0
	AMH04-400058	1214AZULボール 28:+3.5	+3.5
	AMH04-400061	1214AZULボール 32:-3.5	-3.5
φ32mm	AMH04-400062	1214AZULボール 32:+0	+0
	AMH04-400063	1214AZULボール 32:+3.5	+3.5
	AMH04-400064	1214AZULボール 32:+7	+7
φ36mm	AMH04-400065	1214AZULボール 36:-3.5	-3.5
	AMH04-400066	1214AZULボール 36:+0	+0
	AMH04-400067	1214AZULボール 36:+3.5	+3.5
	AMH04-400068	1214AZULボール 36:+7	+7

\*上記以外のサイズについては別途お問い合わせください。  
材質はジルコニア強化アルミナ・セラミックスです。  
BIOCERAM AZULヘッド [医療機器承認番号:22600BZX00510000]


### 12/14 メタルボール



骨頭径	商品No	商品名	ネック長(mm)
φ22mm	AMH03-400031	12/14メタルボール 22:+0	+0
	AMH03-400032	12/14メタルボール 22:+3.5	+3.5
	AMH03-400033	12/14メタルボール 26:-3.5	-3.5
φ26mm	AMH03-400034	12/14メタルボール 26:+0	+0
	AMH03-400035	12/14メタルボール 26:+3.5	+3.5
	AMH03-400036	12/14メタルボール 28:-3.5	-3.5
φ28mm	AMH03-400037	12/14メタルボール 28:+0	+0
	AMH03-400038	12/14メタルボール 28:+3.5	+3.5
	AMH03-400040	12/14メタルボール 32:-3.5	-3.5
φ32mm	AMH03-400041	12/14メタルボール 32:+0	+0
	AMH03-400042	12/14メタルボール 32:+3.5	+3.5
	AMH03-400043	12/14メタルボール 32:+7	+7

材質はCo-Cr合金です。  
12/14メタルボール [医療機器承認番号:22500BZX00200000]

## デュアルカップCLDCS(φ26mm骨頭用)



骨頭径(mm)	商品No	商品名(内径-外径)
40	SCLDC2640	DUALCUP 26-40
41	SCLDC2641	DUALCUP 26-41
42	SCLDC2642	DUALCUP 26-42
43	SCLDC2643	DUALCUP 26-43
44	SCLDC2644	DUALCUP 26-44
45	SCLDC2645	DUALCUP 26-45
46	SCLDC2646	DUALCUP 26-46
47	SCLDC2647	DUALCUP 26-47
48	SCLDC2648	DUALCUP 26-48
49	SCLDC2649	DUALCUP 26-49
50	SCLDC2650	DUALCUP 26-50
51	SCLDC2651	DUALCUP 26-51
52	SCLDC2652	DUALCUP 26-52
53	SCLDC2653	DUALCUP 26-53
54	SCLDC2654	DUALCUP 26-54

\*上記以外のサイズについては別途お問い合わせください。  
材質は「アウターカップ:Co-Cr-Mo合金」、「インナーカップ:Excellink UHMWPE」です。  
デュアルカップ CLDCS [医療機器承認番号:22600BZX00246000]

SQRUM TTシェル [医療機器承認番号:22500BZX00323000]  
Aqualaライナー [医療機器承認番号:22300BZX00234000]

BIOCERAM AZUL, SQRUM, Aquala, Excellink, INHERITORは  
京セラ株式会社の登録商標です。

当カタログに記載の情報は2020年4月時点のものです。  
当カタログについては、無断で複製、転載することを禁じます。



京セラ株式会社 メディカル事業部 本社 京都市伏見区竹田鳥羽殿町6番地 〒612-8501

<https://www.kyocera.co.jp/prdct/medical/index.html>

東京事業所 東京都品川区東品川3丁目32-42 1・Sビル 〒140-8810 Tel:03-5782-7006 Fax:03-5782-8515  
大阪事業所 大阪市淀川区宮原3丁目3-31 (上村ニッセイビル9F) 〒532-0003 Tel:06-6350-1017 Fax:06-6350-8157

札幌営業所 札幌市中央区北1条西3丁目3 (札幌Mビル10F) 〒060-0001 Tel:011-280-6020 Fax:011-281-6525  
東北営業所 仙台市青葉区中央3丁目2-1 (青葉通プラザビル6F) 〒980-0021 Tel:022-216-5176 Fax:022-216-7116  
大宮第2営業所 さいたま市大宮区桜木町1-11-9 (ニッセイ大宮桜木町ビル3F) 〒330-0854 Tel:048-640-7779 Fax:048-641-5828  
名古屋営業所 名古屋市東区葵3丁目15-31 (住友生命千種ニュータワービル6F) 〒461-0004 Tel:052-930-1481 Fax:052-938-1377

岡山営業所 岡山市北区豊町10-16 (あいおいニッセイ同和損保岡山ビル4F) 〒700-0826 Tel:086-803-3620 Fax:086-225-2289  
広島営業所 広島市南区京橋町1-7 (アステイ広島京橋ビルディング11F) 〒732-0828 Tel:082-568-8538 Fax:082-568-8539  
九州営業所 福岡市博多区博多駅東2丁目10-35 (博多プライムイースト7F) 〒812-0013 Tel:092-452-8140 Fax:092-452-8177

ISO 9001 ISO 13485  
※このカタログは環境にやさしい大豆インキを使用しています。  
■禁無断転載、後写

© 2022 KYOCERA Corporation  
201102M [M-110-5] 00020