

THE NEW VALUE FRONTIER



Associa ZiQue[®]

Spinal System

Associa ZiQue®

Spinal System



日本の 背骨に、 よりそう技術。

「Zipangu(日本の)」「uniQue(独自の)」「techniQue(技術)」

によって誕生した、脊椎固定システム「Associa ZiQue」。

アジア人への体型を考慮し、インプラントのコンパクト化を実現しました。

多くのノウハウをもった日本人医師らの協力のもと、京セラが開発した

脊椎固定システムです。

Associa ZiQue[®]

Spinal System

Function & Design

椎体の形態を考慮した、スクリウスレッド

Associa ZiQueは椎弓根部にはCortical Threadを、椎体部にはCancellous Threadを採用したスクリウスレッドデザインが特長です。

Double Lead Screw Thread

二条ねじの採用によって、スクリーの挿入時間が短縮され、術者の負担軽減が期待できることを考慮。

Tapered Shape Tip Design

スクリー先端までスレッドを設け、先端から10mmをテーパード・コアデザインに。

Cannulated Screw

中空スクリーの採用によって、OPEN手技およびMIS手技に対応するガイドワイヤーの併用が可能。



Size Variation

様々なシチュエーションに対応できる
スクリーサイズバリエーション



4.5 mm 5.5 mm 6.5 mm 7.5 mm 8.5 mm

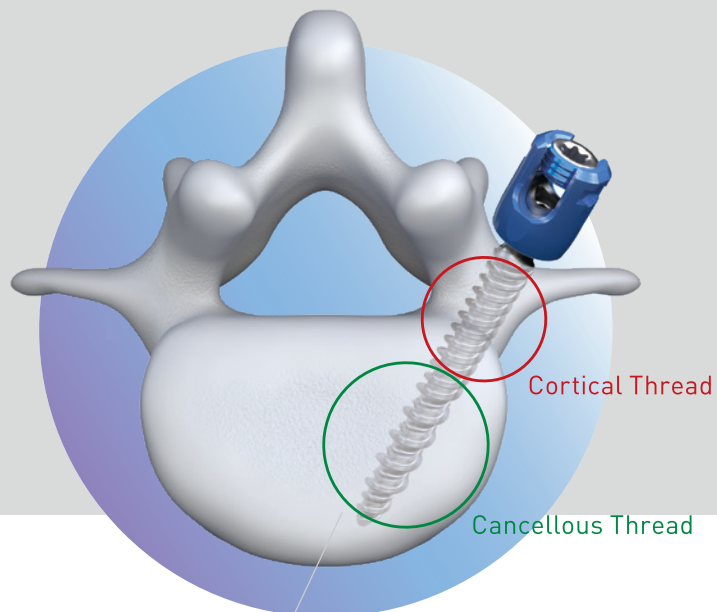
Reduction Tab Head

15mmの矯正が可能な
リダクションスクリーも選択可能。



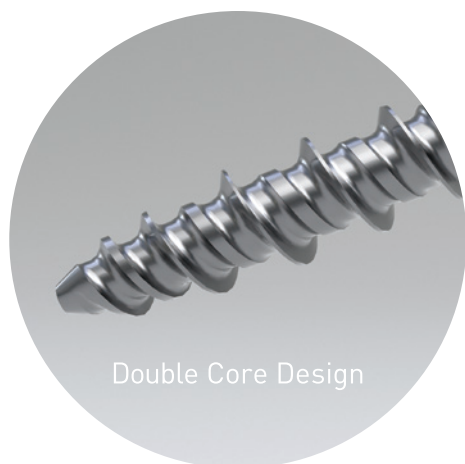
Screw Thread Design

Associa ZiQue 独自のスレッドデザイン



Double Core Design

Cancellous Thread間のねじ山を半分残したことにより、スクリーアの挿入トルクの低減と骨接触面積の増加を両立。



Double Core Design

Double Thread Design

椎体の形態に合わせてCortical Thread、Cancellous Threadを採用。



Range of Motion

ヘッドは約55°の可動域を確保。

Option

リビジョン手術やロッド補強、腸骨へのスクリーア固定に対応するコネクターを追加しました。

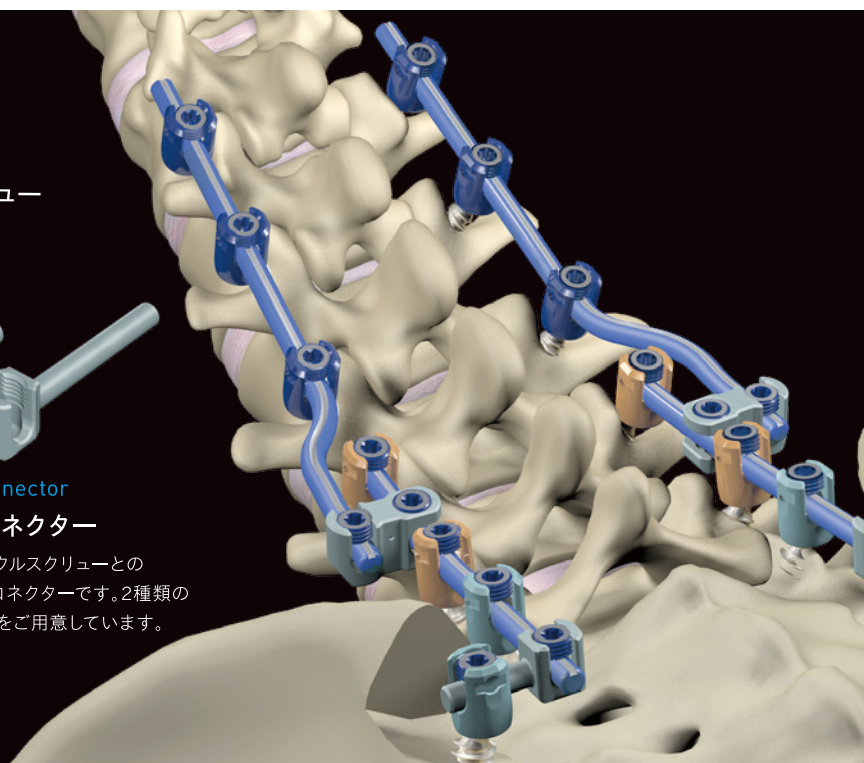
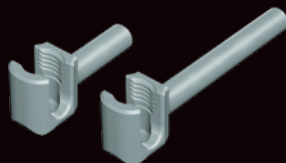
1. Offset Connector

ロッドの延長、または補強に用いるサイドトップオープンタイプのコネクターです。



2. Lateral Connector

ロッドとペディクルスクリューとの接続に用いるコネクターです。2種類のロッド長(S・L)をご用意しています。



Variation

*はオプションとなります。オプションインプラントのご要望は営業担当までお問い合わせください。

ポリアキシャルスクリュー

	商品No	製品名	規格	
	BAMS02-112101	ZIQUE PS 4.5-25 *	φ=4.5mm	L=25mm
	BAMS02-112102	ZIQUE PS 4.5-30 *		L=30mm
	BAMS02-112103	ZIQUE PS 4.5-35 *		L=35mm
	BAMS02-112104	ZIQUE PS 4.5-40 *		L=40mm
	BAMS02-112105	ZIQUE PS 4.5-45 *		L=45mm
	BAMS02-112201	ZIQUE PS 5.5-25 *	φ=5.5mm	L=25mm
	BAMS02-112202	ZIQUE PS 5.5-30 *		L=30mm
	BAMS02-112203	ZIQUE PS 5.5-35 *		L=35mm
	BAMS02-112204	ZIQUE PS 5.5-40 *		L=40mm
	BAMS02-112205	ZIQUE PS 5.5-45 *		L=45mm
	BAMS02-112206	ZIQUE PS 5.5-50 *		L=50mm
	BAMS02-112301	ZIQUE PS 6.5-25 *	φ=6.5mm	L=25mm
	BAMS02-112302	ZIQUE PS 6.5-30 *		L=30mm
	BAMS02-112303	ZIQUE PS 6.5-35 *		L=35mm
	BAMS02-112304	ZIQUE PS 6.5-40 *		L=40mm
	BAMS02-112305	ZIQUE PS 6.5-45 *		L=45mm
	BAMS02-112306	ZIQUE PS 6.5-50 *		L=50mm
	BAMS02-112401	ZIQUE PS 7.5-30 *	φ=7.5mm	L=30mm
	BAMS02-112403	ZIQUE PS 7.5-35 *		L=35mm
	BAMS02-112404	ZIQUE PS 7.5-40 *		L=40mm
	BAMS02-112405	ZIQUE PS 7.5-45 *		L=45mm
	BAMS02-112406	ZIQUE PS 7.5-50 *		L=50mm
	BAMS02-112407	ZIQUE PS 7.5-55 *		L=55mm
	BAMS02-112503	ZIQUE PS 8.5-35 *	φ=8.5mm	L=35mm
	BAMS02-112504	ZIQUE PS 8.5-40 *		L=40mm
	BAMS02-112505	ZIQUE PS 8.5-45 *		L=45mm
	BAMS02-112506	ZIQUE PS 8.5-50 *		L=50mm
	BAMS02-112507	ZIQUE PS 8.5-55 *		L=55mm
	BAMS02-112508	ZIQUE PS 8.5-60 *		L=60mm
	BAMS02-112510	ZIQUE PS 8.5-70 *		L=70mm
	BAMS02-112512	ZIQUE PS 8.5-80 *		L=80mm

リダクションポリアキシャルスクリュー

	商品No	製品名	規格	
	BAMS02-132101	ZIQUE R-PS 4.5-25 *	φ=4.5mm	L=25mm
	BAMS02-132102	ZIQUE R-PS 4.5-30 *		L=30mm
	BAMS02-132103	ZIQUE R-PS 4.5-35 *		L=35mm
	BAMS02-132104	ZIQUE R-PS 4.5-40 *		L=40mm
	BAMS02-132105	ZIQUE R-PS 4.5-45 *		L=45mm
	BAMS02-132201	ZIQUE R-PS 5.5-25 *	φ=5.5mm	L=25mm
	BAMS02-132202	ZIQUE R-PS 5.5-30 *		L=30mm
	BAMS02-132203	ZIQUE R-PS 5.5-35 *		L=35mm
	BAMS02-132204	ZIQUE R-PS 5.5-40 *		L=40mm
	BAMS02-132205	ZIQUE R-PS 5.5-45 *		L=45mm
	BAMS02-132206	ZIQUE R-PS 5.5-50 *		L=50mm
	BAMS02-132301	ZIQUE R-PS 6.5-25 *	φ=6.5mm	L=25mm
	BAMS02-132302	ZIQUE R-PS 6.5-30 *		L=30mm
	BAMS02-132303	ZIQUE R-PS 6.5-35 *		L=35mm
	BAMS02-132304	ZIQUE R-PS 6.5-40 *		L=40mm
	BAMS02-132305	ZIQUE R-PS 6.5-45 *		L=45mm
	BAMS02-132306	ZIQUE R-PS 6.5-50 *		L=50mm
	BAMS02-132401	ZIQUE R-PS 7.5-30 *	φ=7.5mm	L=30mm
	BAMS02-132403	ZIQUE R-PS 7.5-35 *		L=35mm
	BAMS02-132404	ZIQUE R-PS 7.5-40 *		L=40mm
	BAMS02-132405	ZIQUE R-PS 7.5-45 *		L=45mm
	BAMS02-132406	ZIQUE R-PS 7.5-50 *		L=50mm
	BAMS02-132407	ZIQUE R-PS 7.5-55 *		L=55mm
	BAMS02-132503	ZIQUE R-PS 8.5-35 *	φ=8.5mm	L=35mm
	BAMS02-132504	ZIQUE R-PS 8.5-40 *		L=40mm
	BAMS02-132505	ZIQUE R-PS 8.5-45 *		L=45mm
	BAMS02-132506	ZIQUE R-PS 8.5-50 *		L=50mm
	BAMS02-132507	ZIQUE R-PS 8.5-55 *		L=55mm
	BAMS02-132508	ZIQUE R-PS 8.5-60 *		L=60mm
	BAMS02-132510	ZIQUE R-PS 8.5-70 *		L=70mm
	BAMS02-132512	ZIQUE R-PS 8.5-80 *		L=80mm

ロッド

	商品No	製品名	規格	タイプ
	CMS05841	ASSOCIA PB2-ROD 040A	5.5×40mm	フレバンド
	CMS05842	ASSOCIA PB2-ROD 045A	5.5×45mm	フレバンド
	CMS05843	ASSOCIA PB2-ROD 050A	5.5×50mm	フレバンド
	CMS05844	ASSOCIA PB2-ROD 055A	5.5×55mm	フレバンド
	CMS05845	ASSOCIA PB2-ROD 060A	5.5×60mm	フレバンド
	CMS05847	ASSOCIA PB2-ROD 070A	5.5×70mm	フレバンド
	CMS05849	ASSOCIA PB2-ROD 080A	5.5×80mm	フレバンド
	CMS05851	ASSOCIA PB2-ROD 090A	5.5×90mm	フレバンド
	CMS05853	ASSOCIA PB2-ROD 100A	5.5×100mm	フレバンド
		CMS05714	ASSOCIA ST-ROD 110A	5.5×110mm
CMS05715		ASSOCIA ST-ROD 120A	5.5×120mm	ストレート
CMS05716		ASSOCIA ST-ROD 130A	5.5×130mm	ストレート
CMS05717		ASSOCIA ST-ROD 140A	5.5×140mm	ストレート
CMS05718		ASSOCIA ST-ROD 150A	5.5×150mm	ストレート
CMS05723		ASSOCIA ST-ROD 200A	5.5×200mm	ストレート
CMS05724		ASSOCIA ST-ROD 400A	5.5×400mm	ストレート

セットスクリュー

商品No	製品名
CMS05000	SET SCREW

トランスバースコネクタ 変形タイプ (可動型)

商品No	製品名	サイズ	ロッド間距離
CMS05601	Associa TC V-SS 32-35	SS	32-35mm
CMS05602	Associa TC V-S 35-41	S	35-41mm
CMS05603	Associa TC V-M 41-53	M	41-53mm
CMS05604	Associa TC V-L 53-77	L	53-77mm

トランスバースコネクタ フィクスドタイプ (固定型)

商品No	製品名	ロッド間距離
CMS05611	ASSOCIA TC F-17	17mm
CMS05612	ASSOCIA TC F-20	20mm
CMS05613	ASSOCIA TC F-23	23mm
CMS05614	ASSOCIA TC F-26	26mm
CMS05615	ASSOCIA TC F-29	29mm

コネクタ

商品No	製品名	規格
CMS05311	ASSOCIA CONNECT-ST	ストレート
CMS05312	ASSOCIA CONNECT-OFF	オフセット
BAMS02-622001	ZIQUE CONNECT-OFFSET	オフセット
BAMS02-632011	ZIQUE CONNECT-LATE S	ラテラル S
BAMS02-632013	ZIQUE CONNECT-LATE L	ラテラル L

Associa ZIQue スパイナルシステム 【医療機器承認番号：23000B7X00067000】
Associa スパイナルシステム 【医療機器承認番号：22400BZ00080000】

ラミナーフック

	商品No	製品名	サイズ	規格
	CMS05241	ASSOCIA HOOK ANG-RS	S	7.5mm
	CMS05242	ASSOCIA HOOK ANG-RM	M	8.5mm
	CMS05243	ASSOCIA HOOK ANG-RL	L	9.5mm

オフセットラミナーフック

	商品No	製品名	サイズ	規格
	CMS05221	ASSOCIA HOOK OFS-RS	S	7.5mm
	CMS05222	ASSOCIA HOOK OFS-RM	M	8.5mm
	CMS05223	ASSOCIA HOOK OFS-RL	L	9.5mm
	CMS05231	ASSOCIA HOOK OFS-LS	S	7.5mm
	CMS05232	ASSOCIA HOOK OFS-LM	M	8.5mm
	CMS05233	ASSOCIA HOOK OFS-LL	L	9.5mm

アングルラミナーフック

	商品No	製品名	サイズ	規格
	CMS05241	ASSOCIA HOOK ANG-RS	S	7.5mm
	CMS05242	ASSOCIA HOOK ANG-RM	M	8.5mm
	CMS05243	ASSOCIA HOOK ANG-RL	L	9.5mm
	CMS05251	ASSOCIA HOOK ANG-LS	S	7.5mm
	CMS05252	ASSOCIA HOOK ANG-LM	M	8.5mm
	CMS05253	ASSOCIA HOOK ANG-LL	L	9.5mm



京セラ株式会社 メディカル事業部

https://www.kyocera.co.jp/prdct/medical/index.html

「Associa ZIQue」は、京セラ株式会社の登録商標です。

カタログ記載内容は2021年6月時点の情報です。

掲載情報を無断で複製、転載することを禁じます。

M-244-3 BCZS10300

本 社 京都市伏見区竹田鳥羽殿町6番地 〒612-8501

東 京 事 業 所 東京都品川区東品川3丁目32-42(1・Sビル) 〒140-8810 Tel.03-5782-7006 Fax.03-5782-8515
大 阪 事 業 所 大阪市淀川区宮原3丁目3-31(上村ニッセイビル9F) 〒532-0003 Tel.06-6350-1017 Fax.06-6350-8157
札 幌 営 業 所 札幌市中央区北1条西3丁目3(札幌MNIビル10F) 〒060-0001 Tel.011-280-6020 Fax.011-281-6525
東 北 営 業 所 仙台市青葉区中央3丁目2-1(青葉通プラザビル6F) 〒980-0021 Tel.022-216-5176 Fax.022-216-7116
さいたま市大宮区桜木町1-11-9(ニッセイ大宮桜木町ビル3F) 〒330-0854 Tel.048-640-7779 Fax.048-641-5828
名古屋営業所 名古屋市中区栄3丁目15-31(住友生命千種ニュータワービル6F) 〒461-0004 Tel.052-930-1481 Fax.052-938-1377
岡 山 営 業 所 岡山市北区磨屋町10-16(あいおいニッセイ同和損保岡山ビル4F) 〒700-0826 Tel.086-803-3620 Fax.086-225-2289
広 島 営 業 所 広島市中区鞆町13-11(明治安田生命広島鞆町ビル9F) 〒730-0016 Tel.082-212-1003 Fax.082-211-3008
九 州 営 業 所 福岡市博多区博多駅東2丁目10-35(博多プライムイースト7F) 〒812-0013 Tel.092-452-8140 Fax.092-452-8177