

Ver.2.2



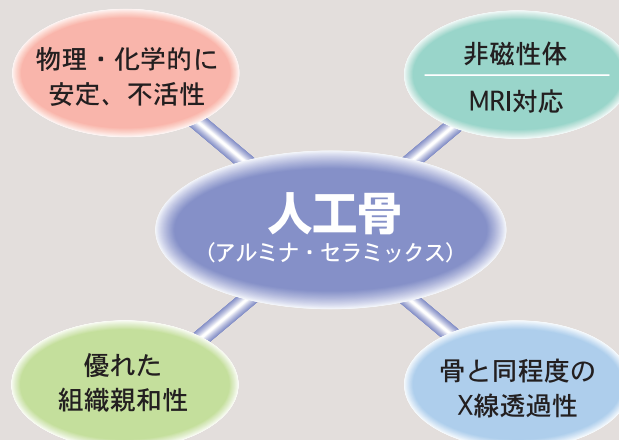
Artificial Bones

Neurosurgery



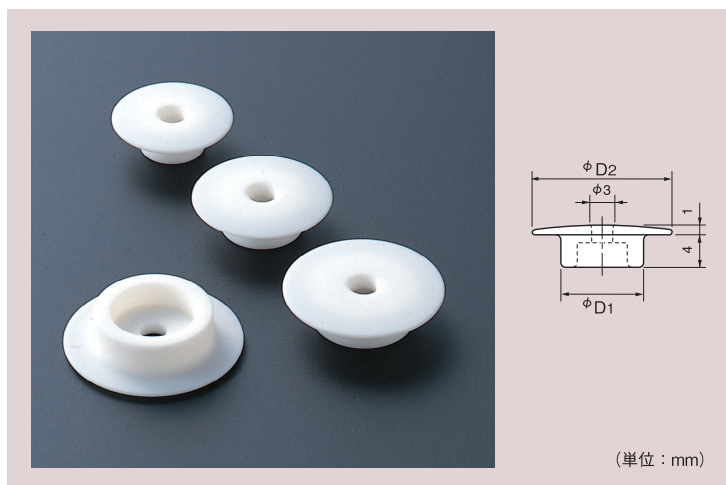
人工骨の材質は、
安定した結晶構造を持つ
アルミナ・セラミックスです。

人工骨の材料特性



バイオセラム人工骨 © [医療機器承認番号:16200BZZ1026000]

バーホール・キャップ〈スタンダード〉



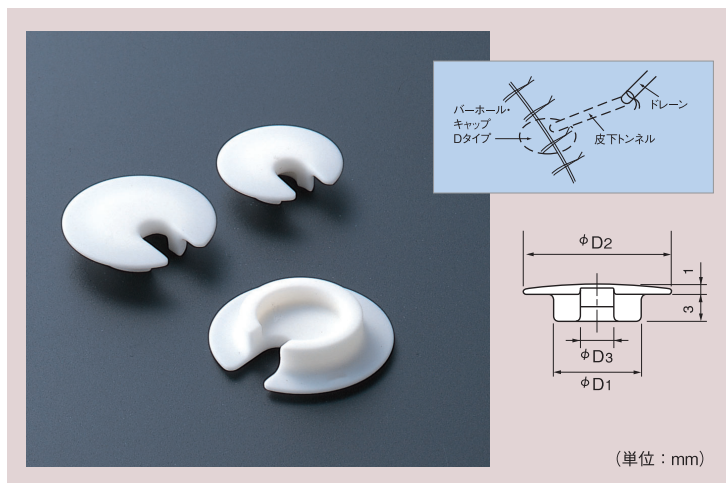
頭蓋骨穿頭術や前頭開頭術などの際に開けられたバーホールに、術後皮膚の陥没するのを防止するために用いるアルミナ製のキャップです。キャップ自身の陥没を防ぐため、つばがつけられており、特に固定する必要はありません。中央には脳室穿利用の孔が設けられており、最高30°の角度まで、どの方向からも穿刺針を刺入することができます。

商品No.	品名	D1	D2
CMZ01501	バーホールキャップ 8	8	15
CMZ01502	バーホールキャップ 10	10	17
CMZ01503	バーホールキャップ 12	12	19
CMZ01504	バーホールキャップ 14	14	21

参考文献：

小林茂昭, 他：脳神経外科領域におけるセラミックの有用性：整形外科セラミック・インプラント・コロキウム記録集1980, 91-94, 1980.
島利夫, 他：セラミックスによる頭蓋骨穿頭部補填材料：整形外科セラミック・インプラント・コロキウム記録集1980, 95-98, 1980.

バーホール・キャップ〈Dタイプ〉



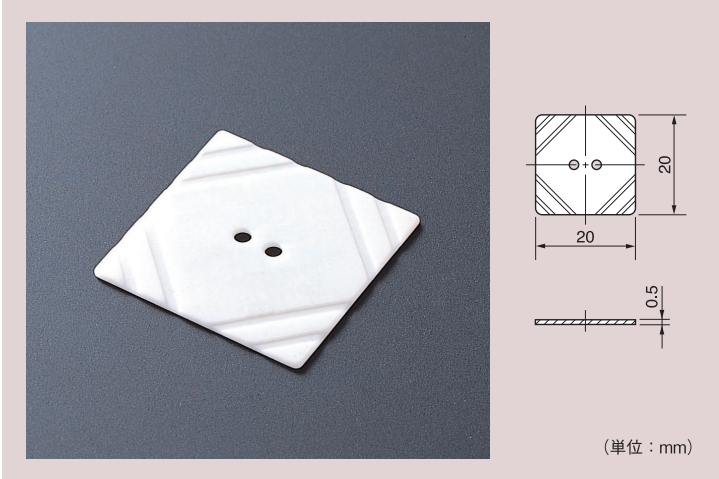
Dタイプは脳室ドレナージ等でバーホールにドレーン留置を行う際使用するバーホール・キャップです。*外径4mmまたは5mmまでのドレーンが留置でき、抜去も容易です。孔の形状をU字形としたことにより、ドレーン設置後にバーホール・キャップを装着でき、ドレーンの屈曲も少なく、また術後感染防止のため、ドレーンの皮下トンネルを長く確保することができます。(*下表D3を参照ください)

商品No.	品名	D1	D2	D3
CMZ01498	バーホールキャップ D8	8	15	4
CMZ01499	バーホールキャップ D11	11	18	4
CMZ01500	バーホールキャップ D14	14	21	4
BCMZ01510	バーホールキャップ D11-5MM	11	18	5

参考文献：

松崎隆幸, 他：New burr hole capの開発：Neurol Med Chir(Tokyo)27(Suppl)：14, 1987.

トルコ鞍プレート Gタイプ



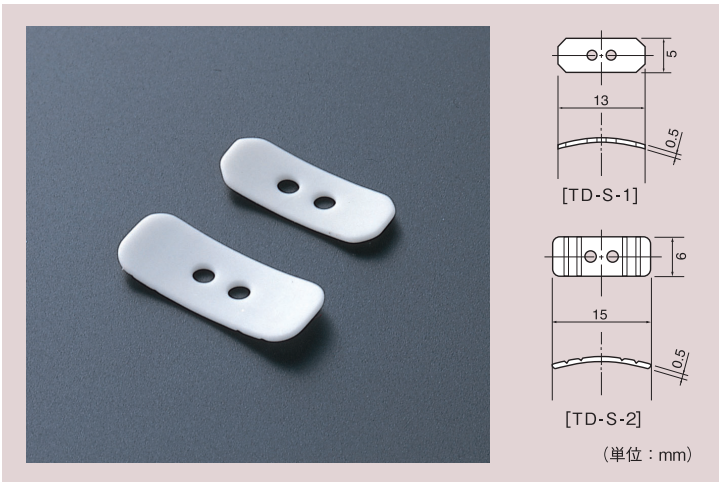
経蝶形骨洞下垂体手術の際のトルコ鞍底部の骨窓補填をするために用いるアルミナ製のプレートです。手術時に、ペアン鉗子等を用い、欠損部に適合するよう、プレートの細溝に沿って切断、成形して使用します。中央に2つの小孔が開けられており、これを利用し、バヨネット撮子等ではさみ、トルコ鞍底の下垂体被膜と欠損骨縁との間に挿入します。

商品No.	品名
CMZ01610	トルコ鞍プレート Gタイプ

参考文献：

Kobayashi, S., et al. : Usefulness of Ceramic Implants in Neurosurgery. Neurosurgery, 21: 751-755, 1987

トルコ鞍プレート TDタイプ



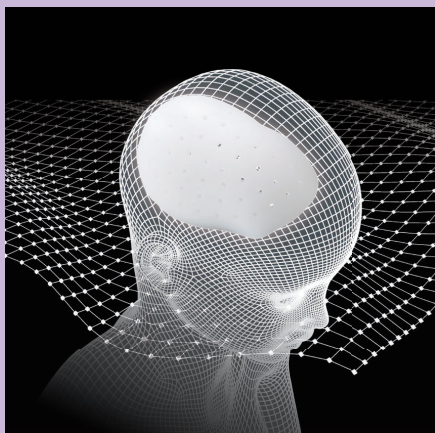
経蝶形骨洞下垂体手術の際のトルコ鞍底部の骨窓形成をするために用いるアルミナ製のプレートです。設置後の安定性を高めるため、トルコ鞍底部の解剖学的形態に適合するようデザインされています。欠損部の大きさに応じ2種類のサイズから選択できます。

商品No.	品名
CMZ01620	トルコ鞍プレート TD-S-1
CMZ01630	トルコ鞍プレート TD-S-2

参考文献：

寺本 明：経蝶形骨手術. 阿倍 弘, 他編, 脳神経外科疾患の手術と適応I, 朝倉書店, 159-173, 1990.
寺本 明, 他：間脳下垂体部腫瘍の手術—経蝶形骨法—. 高倉公朋 監, 脳神経外科シリーズ 下垂体部・第3脳室腫瘍, 現代医療社, 47-55, 1989.

《 関連製品 》 SKULPIO® 超高分子量ポリエチレン頭蓋骨用プレート



資料提供
宮脇 貴裕 先生(新小山市民病院)

SKULPIOは、患者さんのCT画像データを基に製作されるカスタムメイドの人工骨プレートです。プラスチックの中でも高い衝撃強度を有し、生体親和性に優れた超高分子量ポリエチレン材料を採用することで、製品の強度と安全性を確保しました。更にCT画像データから3次元立体モデルを構築することで、頭蓋欠損部における良好な適合性を実現しました。その形態は、担当医師と弊社設計担当者との打合せに基づき決定され、様々な症例において評価をいただいております。

商品No.	品名	規格
CMZ03001	SKULPIO-S	体積 150 cm ³ 未満
CMZ03002	SKULPIO-M	体積 150 cm ³ 以上

ポリエチレン人工骨©(医療機器承認番号:205008Z200683000)



京セラ株式会社 メディカル事業部 京都市伏見区竹田鳥羽殿町6番地 〒612-8501

商品に関するお問い合わせは下記まで

東京事業所 東京都品川区東品川3丁目32-42 I・Sビル 〒140-8810 Tel:03-5782-7038 Fax:03-5782-8530

「SKULPIO」は京セラ株式会社の登録商標です。

当パンフレットに記載の情報は2019年12月時点のものです。当パンフレットについては、無断で複製、転載することを禁じます。

© 2019 KYOCERA Corporation

<http://skulpio.jp>

<https://www.kyocera.co.jp/prdct/medical/index.html>

1912G [T-117-3] 191202