

SMART ASSISTED SURGERY

Miniaturized Hip Navigation



SMART



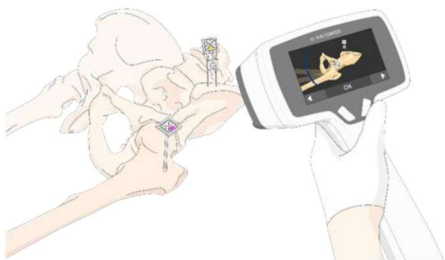
SMALL



ACCURATE

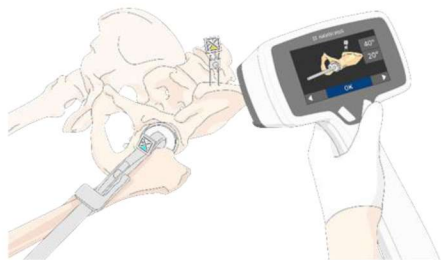
NAVISWISSシステム

Naviswissのヒップナビゲーションは、シンプルで本質的な機能性を重視しています。カップの角度、脚長、オフセットをリアルタイムで計測することができます。これにより、患者ごとの最適なインプラント設置が可能になります。



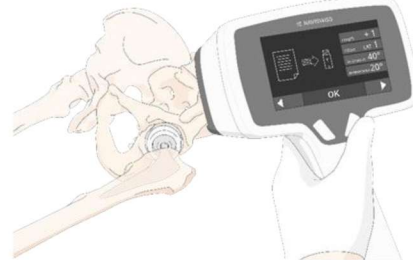
Referencing

このフレキシブルなナビゲーションカメラは、ドレープにより無菌状態で使用し、精度に関連するステップでのみ使用するため、他の機器と同様に取り扱うことができます。軽量のNAVItagは、低侵襲のピンで設置することが可能であり、簡便なレジストレーションで基準面が登録されます。



Navigation

カップ設置時に、カップ角度をリアルタイムで表示します。シェルポジショナーにNAVItagをマグネットで取り付けただけで、簡便に測定することが可能です。



Documentation

整復する際には、ナビゲーションを使って脚長やオフセットを調整します。手術結果のレポートが作成され、最終的なインプラントの設置位置が記録されます。

専用器具として、滅菌済・単回使用の「NSスピードピン110MM」を新たにご用意しました。使用方法は、現行の未滅菌・複数回使用の「スピードピン (3.0×110mm)」と同様です。



製品情報

製品名

NSスピードピン110MM

商品No

BAMN15-900063

規格

2本/箱

滅菌/未滅菌

滅菌済

使用回数

単回

Naviswiss システム [医療機器認証番号：301AHBZI00020000]

Naviswiss システム用手術器械 [医療機器届出番号：13B1X10231000158]



SMART

Naviswissは最新技術をシステムに統合し、簡便に使用することができます。そのため、コントロールされた手術結果をスマートに得ることができます。



SMALL

Naviswissは片手での操作が可能で、簡単に使用することができます。また、小型化された専用器具により、低侵襲の手術を可能にします。



ACCURATE

Naviswissは、術前計画に沿ってインプラントを正確に設置することをサポートします。また、リアルタイムで測定結果を確認できるに加えて、測定結果を記録することも可能です。

製造者

Naviswiss AG

✚ Made in Switzerland

Stahlrain 2

5200 Brugg

Switzerland

「Naviswiss」はNaviswiss AGの登録商標です。

販売元

京セラ株式会社 メディカル事業部

本社 京都市伏見区竹田鳥羽殿町6番地 〒612-8501