

THE NEW VALUE FRONTIER



*ACTIYAS*

Total Knee System

# ACTIYAS

Total Knee System

快適な和式生活の為に、  
深屈曲性能を高めています。

## Design Concept

**Smooth** スムースな深屈曲の獲得

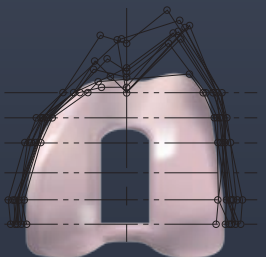
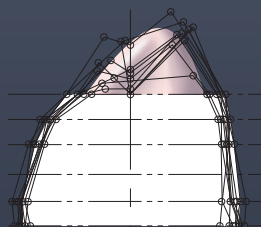
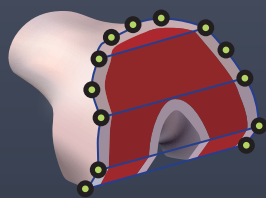
**Stability** 安定性への配慮

**Durability** 耐久性の確保



point  
1

日本人のCTデータから、3Dテンプレートを用いて骨切面上のポイントを設定、寸法を読み取り、骨にFitするコンポーネント形状を追求しました。



日本人の骨形状に合わせて、横径のオーバーハングのリスクを減少させており、Posterior Condylar Offsetを維持しやすいサイズ展開としました。

point  
2

屈曲時の大腿骨・脛骨間の回旋を妨げない円柱状のポスト・カム形状としました。屈曲120°以降は回旋±20°を許容します。

角部で接触することがないため、  
摩耗のリスクも低減されます。



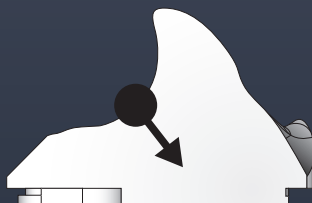
屈曲時に膝蓋腱を過度に緊張させないデザインを採用することで、軟部組織が拘縮した患者さんでもスムーズな屈曲運動が期待できます。



point 3

ポスト基部を太くし強度を確保しました。また全可動域において安定した脱臼抵抗性を確保しました。

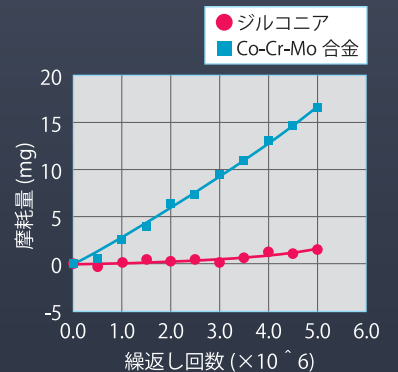
カムを連続的にポストの低い位置に接触させ、ポスト全体で荷重を吸収するデザインとなっています。これにより、安定した脱臼抵抗性と、強度の向上を同時に実現しました。



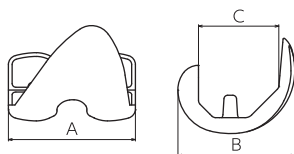
point 4

大腿骨コンポーネントにジルコニア・セラミックスを採用し強度と低摩擦を確保しました。

ジルコニア・セラミックスとUHMWPEとの摺動は、金属材料と比較し、およそ1/10に摩擦量を低減させることが実験により確認されています。



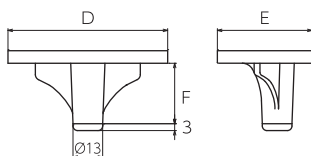
大腿骨コンポーネント  
(ジルコニア・セラミック製)



タイプ	サイズ	商品No.	商品名	A	B	C
右側用	1	CMK71001	ACTIYAS ZF R1	56	55	37
	2	CMK71002	ACTIYAS ZF R2	60	57.5	39
	3	CMK71003	ACTIYAS ZF R3	64	60	41
	4	CMK71004	ACTIYAS ZF R4	68	62.5	43
	5	CMK71005	ACTIYAS ZF R5	72	66	46.5
	6	CMK71006	ACTIYAS ZF R6	76	69.5	50
左側用	1	CMK71011	ACTIYAS ZF L1	56	55	37
	2	CMK71012	ACTIYAS ZF L2	60	57.5	39
	3	CMK71013	ACTIYAS ZF L3	64	60	41
	4	CMK71014	ACTIYAS ZF L4	68	62.5	43
	5	CMK71015	ACTIYAS ZF L5	72	66	46.5
	6	CMK71016	ACTIYAS ZF L6	76	69.5	50

単位 (mm)

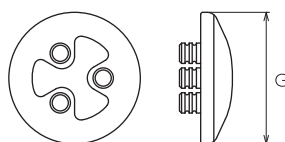
脛骨コンポーネントトレー  
(チタン合金製)



サイズ	商品No.	商品名	D	E	F
1	CMK71171	ACTIYAS T-TRAY 1	59	35.5	22
2	CMK71172	ACTIYAS T-TRAY 2	62.5	37.5	23.5
3	CMK71173	ACTIYAS T-TRAY 3	66	39.5	25
4	CMK71174	ACTIYAS T-TRAY 4	70	41.5	26.5
5	CMK71175	ACTIYAS T-TRAY 5	74	43.5	28
6	CMK71176	ACTIYAS T-TRAY 6	79	45.5	29.5

単位 (mm)

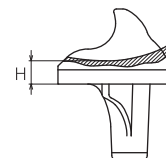
パテラ3本ペグタイプ  
(超高分子量ポリエチレン製)



サイズ	商品No.	商品名	G
SML	CMK71181	ACTIYAS PATELLA SML	28.5
MED	CMK71182	ACTIYAS PATELLA STD	31
LAG	CMK71183	ACTIYAS PATELLA LAG	33.5

単位 (mm)

プレート  
(超高分子量ポリエチレン製)



サイズ	商品No.	商品名	H
1-9	CMK71111	ACTIYAS PLATE 1-9MM	9
1-11	CMK71112	ACTIYAS PLATE 1-11MM	11
1-13	CMK71113	ACTIYAS PLATE 1-13MM	13
1-15	CMK71114	ACTIYAS PLATE 1-15MM	15
2-9	CMK71121	ACTIYAS PLATE 2-9MM	9
2-11	CMK71122	ACTIYAS PLATE 2-11MM	11
2-13	CMK71123	ACTIYAS PLATE 2-13MM	13
2-15	CMK71124	ACTIYAS PLATE 2-15MM	15
3-9	CMK71131	ACTIYAS PLATE 3-9MM	9
3-11	CMK71132	ACTIYAS PLATE 3-11MM	11
3-13	CMK71133	ACTIYAS PLATE 3-13MM	13
3-15	CMK71134	ACTIYAS PLATE 3-15MM	15
4-9	CMK71141	ACTIYAS PLATE 4-9MM	9
4-11	CMK71142	ACTIYAS PLATE 4-11MM	11
4-13	CMK71143	ACTIYAS PLATE 4-13MM	13
4-15	CMK71144	ACTIYAS PLATE 4-15MM	15
5-9	CMK71151	ACTIYAS PLATE 5-9MM	9
5-11	CMK71152	ACTIYAS PLATE 5-11MM	11
5-13	CMK71153	ACTIYAS PLATE 5-13MM	13
5-15	CMK71154	ACTIYAS PLATE 5-15MM	15
6-9	CMK71161	ACTIYAS PLATE 6-9MM	9
6-11	CMK71162	ACTIYAS PLATE 6-11MM	11
6-13	CMK71163	ACTIYAS PLATE 6-13MM	13
6-15	CMK71164	ACTIYAS PLATE 6-15MM	15

※ 厚み 18.21mm 品については、別途お問い合わせください。 単位 (mm)

ブロック	ウェッジ	エクステンション
10	10 20	20 40 75
単位 (mm)	単位 (度)	単位 (mm)

※ 脛骨アクセサリについては、別途お問い合わせください。

ACTIYAS人工膝関節 [医療機器承認番号：22200BZX00836000]  
人工膝関節オプションアクセサリ [医療機器承認番号：22400BZX00454000]



京セラ株式会社 メディカル事業部 本社 京都市伏見区竹田鳥羽殿町6番地 〒612-8501

<https://www.kyocera.co.jp/prdct/medical/index.html>

東京事業所 東京都品川区東品川3丁目32-42 1・Sビル 〒140-8810 Tel:03-5782-7006 Fax:03-5782-8515  
大阪事業所 大阪市淀川区宮原3丁目3-31 (上村ニッセイビル9F) 〒532-0003 Tel:06-6350-1017 Fax:06-6350-8157

札幌営業所 札幌市中央区北1条西3丁目3 (札幌MNビル10F) 〒060-0001 Tel:011-280-6020 Fax:011-281-6525  
東北営業所 仙台市青葉区中央3丁目2-1 (青葉通プラザビル6F) 〒980-0021 Tel:022-216-5176 Fax:022-216-7116  
大宮第2営業所 さいたま市大宮区桜木町1-11-9 (ニッセイ大宮桜木町ビル3F) 〒330-0854 Tel:048-640-7779 Fax:048-641-5828  
名古屋営業所 名古屋市中区東3丁目15-31 (住友生命千種ニュータービル6F) 〒461-0004 Tel:052-930-1481 Fax:052-938-1377

岡山営業所 岡山市北区泉屋町10-16 (あいおいニッセイ同和損保岡山ビル4F) 〒700-0826 Tel:086-803-3620 Fax:086-225-2289  
広島営業所 広島市南区京橋町1-7 (アスティ広島京橋ビルディング11F) 〒732-0828 Tel:082-568-8538 Fax:082-568-8539  
九州営業所 福岡市博多区博多駅東2丁目10-35 (博多プライムイースト7F) 〒812-0013 Tel:092-452-8140 Fax:092-452-8177